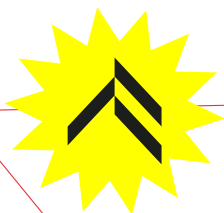


OBJETO FRONTERA

enfriador portátil para agua



**Ana Luz Chamú +
Rufina Ruíz de Taller Ruíz
López +
Ramses Viaczán**

SÉPTIMA
EDICIÓN

ABIERTO

EVENTO

NOVEDADES

La primera edición del pabellón de Novedades lanza una pregunta importante: ¿Qué se está diseñando A-H-O-R-I-T-A? Estos proyectos responden a cómo y en qué están invirtiendo su tiempo y sus recursos los diseñadores: ¿Qué hay de nuevo? ¿Qué ocupa la mente de los diseñadores? ¿Qué problemas están resolviendo? Y ¿cómo? Esta radiografía nos muestra los intereses, directrices e intuiciones latentes de la comunidad del diseño en el México de hoy.

Museo Nacional de Arte
Tacuba 8, Centro Histórico
Martes a Domingo
10 - 18 H

EN LA FRONTERA

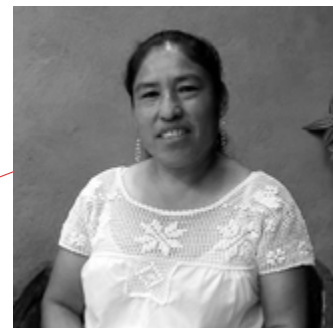
México se ha debatido, a lo largo de su Historia como nación, entre la **tradición** y el **progreso**.

No fue sino hasta el s. XVIII que surgió una cronovisión –esto es una visión del tiempo– en la cual el futuro se entendió como una realidad predecible y planificable (...). Este futuro estaba estructurado por la noción de progreso(...).

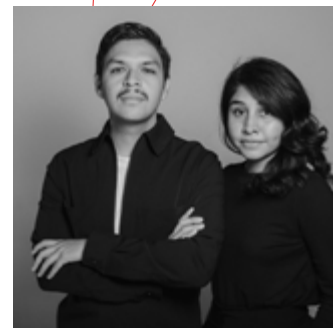
Por ello, era un futuro obsesionado con la medicina, el acero, el deporte, la nutrición, la velocidad, la limpieza, la blancura, el brillo, lo recto, lo eficaz, la transparencia, el concreto, lo duradero, la ortodoncia, etc. (Concheiro, 2017)

En consecuencia, en México, surgió la tradición como antagonista del progreso, una que se encuentra altamente asociada a las poblaciones indígenas y a sus producciones culturales. De este manera, tradición y progreso se articularon en una relación dispar que terminó por desplazar a las poblaciones indígenas y a sus producciones.

Los diseñadores industriales **Ana Luz Chamu** y **Ramses Viaczán**, junto a la artesana **Rufina Ruíz** del Taller Ruíz López, posicionan al objeto como una estrategia simbólica que dialoga entre la tradición y el progreso, en un espacio seguro para la confrontación: *en la frontera*. Lugar conceptual donde reconocemos lo mejor de ambas ideas.



Retrato de Colectivo 1050°



Retrato de Nuria Lagarde

Ana Luz Chamu

behance.com/annchamb6c2
instagram.com/anhamm
annchamm@gmail.com

Rufina Ruíz

tallerruizlopez.wordpress.com
instagram.com/tallerruizlopez

Taller Ruíz Lopez

Calle Corregidora 404, Mpio.
Santa María Atzompa, Oaxaca
de Juárez.

Ramses Viazcán

ramsesviazcan.com
instagram.com/ramsesv
info@ramsesviazcan.com

Estudio F

Oficina de Arte. Estudio F
Calle del Correo Mayor 109
4to. piso Col. Centro, CDMX

+ INFO E IMÁGENES

ramsesviazcan.com
info@ramsesviazcan.com